

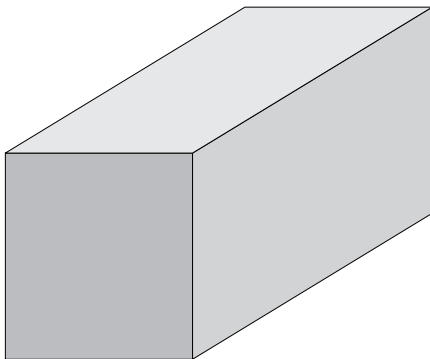


سیستم ابنیه
پیش ساخته
مودولار بتنی

تاسیس ۱۳۵۷

ساختمان سازی
بسیار سریع
به شیوه گارنیت

Precast Concrete Mouldule



(L: 6m w: 2.4m h: 2.8m)

گارنیت علاوه بر نام مجموعه، یک مکعب مستطیل بتنی به ابعاد تمام شده ۶۰۰ سانتیمتر (طول) در ۲۴۰ سانتیمتر (عرض) در ۲۸۰ سانتیمتر (ارتفاع) است. ساختمان سازی به روش گارنیت، گامی است در جهت تولید صنعتی انبوه، سریع، مقاوم و با رعایت کلیه استانداردهای ساخت؛ خصوصاً در مواقعی که سرعت برپایی و بهره برداری بطور جدی مورد توجه باشد. بعنوان اولین تولید کننده کانکس های پیش ساخته بتنی از سال ۱۳۵۷، توانسته ایم، علاوه بر سرعت عمل بالای ساخت، مقاوت در برابر زلزله، نفوذ رطوبت، سرما و گرما را تضمین کنیم.

گارنیت کجا تولید می شود ؟

کیلومتر ۲۲ جاده کرج-قزوین، رو به روی کارخانه ماموت

ساختار گارنیت چیست؟



سازه هر مودول گارنیت، از یک اسکلت فلزی سه بُعدی با اتصالات نیمه صلب تشکیل شده است و شبکه ای از مفتول های فولادی جداره های خارجی و قاب را می پوشاند. محل نصب درب ها و پنجره ها، تاسیسات مکانیکی و الکتریکی نیز بر حسب طرح معماری در این شبکه فولادی پیش بینی می گردد؛ سپس اسکلت کامل شده را در قالب قرار داده و بتن ریزی می کنند که مزایای فراوانی دارد؛

یکپارچگی و انسجام عالی بویژه در اتصالات سازه بتنی

هزینه بهینه تر بتن نسبت به سایر مصالح

دوستدار محیط زیست و همسو با توسعه پایدار

عملیات هیدراسیون بتون (که تا یک قرن به طول می انجامد و در این

مدت، مدام در حال سخت تر شدن است)

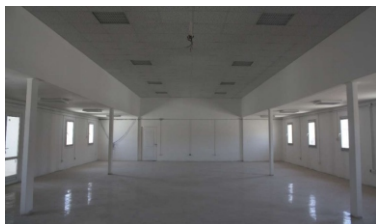


پس از گیرش بتن، از قالب خارج می شود و بدین ترتیب مودول گارنیت تولید می شود.
ترکیب سازه فلزی و بتن پس از مراحل کیورینگ، ساختاری را ایجاد می کند که از لحاظ پایداری در برابر نیروهای ناشی از زلزله، بصورت یکپارچه و صلب عمل می کند.



گارنیت های تولید شده بر اساس طرح معماری، بارگیری شده، به محل نصب انتقال داده و در جای خود نصب می شوند.





از گارنیت برای تولید فضاهای مسکونی، اداری، تجاری، کارگاهی، آموزشی، ورزشی، درمانی و ... می توان استفاده کرد؛

حتی برای مخازن آب سد سیمره نیز از گارنیت استفاده شده است!



گارنیت؛ همگام با خیرین

گارنیت تاکنون در چندین پروژه ساخته شده با کاربری آموزشی (مدرسه) در نقاط مختلف کشور از جمله مناطق محروم، سهمیم بوده است.

پروژه های مدارس انجام شده بوسیله شرکت گارنیت					
ردیف	نام شرکت (کارفرما)	متراژ(مترمربع)	محل اجرا	نوع پروژه	سال اجرا
۱	موسسه خیریه راه ایمان	۱۶۰	روستای حویش- خوزستان	مدرسه ۳ کلاسه	۱۳۹۶
۲	موسسه خیریه راه ایمان	۱۶۰	روستای بکیشه- خوزستان	مدرسه ۳ کلاسه	۱۳۹۶
۳	موسسه خیریه راه ایمان	۱۲۰	بندر چارک-بندر عباس	مهدکودک	۱۳۹۶
۴	خیرین پزشکان-نوسازی مدارس کرمانشاه	۱۰۰	سرپل ذهاب-کرمانشاه	مدرسه ۲ کلاسه	۱۳۹۷
۵	خیرین پزشکان-نوسازی مدارس لرستان	۱۶۰	چگنی-لرستان	مدرسه ۳ کلاسه	۱۳۹۸
۶	نوسازی مدارس کرمانشاه	۱۰۰	روستای شلین گیلانغرب-کرمانشاه	مدرسه ۲ کلاسه	۱۳۹۸
۷	نوسازی مدارس کرمانشاه	۱۰۰	روستای شیشه راه -گیلانغرب کرمانشاه	مدرسه ۲ کلاسه	۱۳۹۸
۸	نوسازی مدارس کرمانشاه	۱۰۰	روستای شالان دالاهو-کرمانشاه	مدرسه ۲ کلاسه	۱۳۹۸
۹	نوسازی مدارس کرمانشاه-شرکت پترو آموت	۱۰۰	روستای بزن آباد بیستون- کرمانشاه	مدرسه ۲ کلاسه	۱۳۹۸
۱۰	نوسازی مدارس کرمانشاه-شرکت پترو آموت	۱۰۰	روستای سراج کریمی بیستون- کرمانشاه	مدرسه ۲ کلاسه	۱۳۹۸
۱۱	نوسازی مدارس کرمانشاه-شرکت پترو آموت	۱۰۰	روستای روانسر گرکیدر- کرمانشاه	مدرسه ۲ کلاسه	۱۳۹۸
۱۲	نوسازی مدارس کرمانشاه-بنیاد پویانه علم	۱۰۰	روستای دویت گهواره-کرمانشاه	مدرسه ۲ کلاسه	۱۳۹۸
۱۳	نوسازی مدارس کرمانشاه-بنیاد پویانه علم	۴۵	روستای کنهر-کرمانشاه	مدرسه ۱ کلاسه	۱۳۹۸
۱۴	موسسه خیریه راه ایمان	۲۰۵	روستای آبوگولک شاهگان-خوزستان	مدرسه ۴ کلاسه	۱۳۹۸
۱۵	موسسه خیریه راه ایمان	۲۰۵	روستای خروسی شادگان-خوزستان	مدرسه ۴ کلاسه	۱۳۹۸



ردیف	نام شرکت (کارفرما)	متراژ(مترمربع)	محل اجرا	نوع پروژه	سال اجرا
۳۲	نوسازی مدارس کرمانشاه	۱۰۰	بعد از پلیس راه به سمت سنندج - کرمانشاه	مدرسه ۲ کلاسه	۱۳۹۹
۳۳	نوسازی مدارس لرستان	۱۴۵	ازنا- دره تخت	مدرسه ۳ کلاسه	۱۳۹۹
۳۴	نوسازی مدارس لرستان	۱۴۵	کاسیان-فرهاد آباد نورآباد	مدرسه ۳ کلاسه	۱۳۹۹
۳۵	نوسازی مدارس لرستان	۱۴۵	توشاب- درود	مدرسه ۳ کلاسه	۱۳۹۹
۳۶	نوسازی مدارس لرستان	۱۴۵	شهرک سینا- درود	مدرسه ۳ کلاسه	۱۳۹۹
۳۷	نوسازی مدارس لرستان	۱۴۵	شرفک-بیرانشهر	مدرسه ۳ کلاسه	۱۳۹۹
۳۸	نوسازی مدارس لرستان	۱۴۵	جلگه خلیج - پلدختر	مدرسه ۳ کلاسه	۱۳۹۹
۳۹	نوسازی مدارس لرستان	۱۰۰	زربین آباد- زاغه	مدرسه ۲ کلاسه	۱۳۹۹
۴۰	نوسازی مدارس لرستان	۱۰۰	خلیل اکبر- معمولان	مدرسه ۲ کلاسه	۱۳۹۹
۴۱	نوسازی مدارس لرستان	۴۵	بابا محمود خرم آباد	مدرسه ۱ کلاسه	۱۳۹۹
۴۲	نوسازی مدارس لرستان	۴۵	کی برآفتاب چکنی	مدرسه ۱ کلاسه	۱۳۹۹
۴۳	نوسازی مدارس لرستان	۴۵	خرشکفت - بیرانشهر	مدرسه ۱ کلاسه	۱۳۹۹
۴۴	نوسازی مدارس لرستان	۴۵	یاغ- زاغه	مدرسه ۱ کلاسه	۱۳۹۹
۴۵	نوسازی مدارس لرستان - اتحادیه ناشران	۴۵	پیشه زرده شهرستان معمولان- لرستان	مدرسه ۱ کلاسه	۱۳۹۹
۴۶	نوسازی مدارس لرستان	۱۰۰	نودوشاگرهی معمولان- لرستان	مدرسه ۲ کلاسه	۱۳۹۹

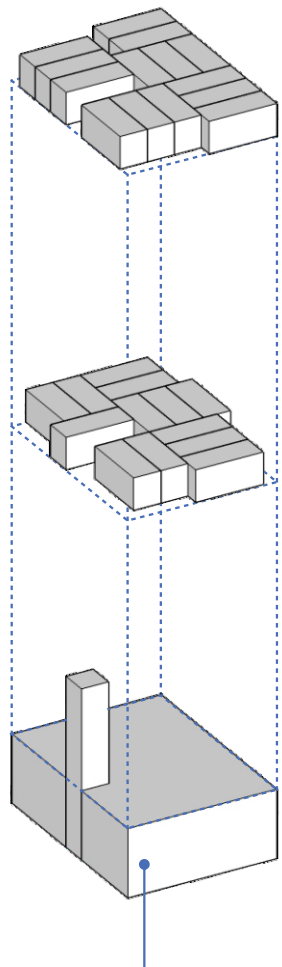
ردیف	نام شرکت (کارفرما)	متراژ(مترمربع)	محل اجرا	نوع پروژه	سال اجرا
۱۶	موسسه خیریه راه ایمان	۲۰۵	روستای سمدی شادگان-خوزستان	مدرسه ۴ کلاسه	۱۳۹۸
۱۷	موسسه خیریه راه ایمان	۲۰۵	روستای صفرا شادگان-خوزستان	مدرسه ۴ کلاسه	۱۳۹۸
۱۸	موسسه خیریه راه ایمان	۴۳۲	روستای فیه شادگان-خوزستان	مدرسه ۶ کلاسه	۱۳۹۸
۱۹	موسسه خیریه راه ایمان	۴۳۲	روستای غربیه شادگان-خوزستان	مدرسه ۶ کلاسه	۱۳۹۸
۲۰	موسسه خیریه راه ایمان	۴۳۲	روستای جفال شادگان-خوزستان	مدرسه ۶ کلاسه	۱۳۹۸
۲۱	موسسه خیریه راه ایمان	۴۳۲	روستای جفال خواجه شادگان-خوزستان	مدرسه ۶ کلاسه	۱۳۹۹
۲۲	موسسه خیریه راه ایمان	۴۳۲	روستای عنایبی شادگان-خوزستان	مدرسه ۶ کلاسه	۱۳۹۹
۲۳	نوسازی مدارس کرمانشاه	۱۴۵	روستای زمکان-کرمانشاه	مدرسه ۳ کلاسه	۱۳۹۹
۲۴	نوسازی مدارس کرمانشاه	۴۵	روستای بسنان آباد-کرمانشاه	مدرسه ۱ کلاسه	۱۳۹۹
۲۵	نوسازی مدارس کرمانشاه-شرکت پتروآموت	۱۴۵	روستای میرزاآباد کنگاور-کرمانشاه	مدرسه ۳ کلاسه	۱۳۹۹
۲۶	نوسازی مدارس کرمانشاه	۱۰۰	روستای عزیزآباد صحنه-کرمانشاه	مدرسه ۲ کلاسه	۱۳۹۹
۲۷	نوسازی مدارس کرمانشاه	۴۵	روستای کلگدار صحنه-کرمانشاه	مدرسه ۱ کلاسه	۱۳۹۹
۲۸	نوسازی مدارس کرمانشاه	۱۰۰	روستای لاران شهرستان پاوه-کرمانشاه	مدرسه ۲ کلاسه	۱۳۹۹
۲۹	نوسازی مدارس کرمانشاه	۳۰۰	روستای هانی گرمه شهرستان پاوه-کرمانشاه	مدرسه ۶ کلاسه	۱۳۹۹
۳۰	نوسازی مدارس کرمانشاه	۱۰۰	روستای قلی آباد -خرمین کرمانشاه	مدرسه ۲ کلاسه	۱۳۹۹
۳۱	نوسازی مدارس کرمانشاه	۱۰۰	ثلاث باباجانی -کرمانشاه	مدرسه ۲ کلاسه	۱۳۹۹

ساختمان اداری منطقه اقتصادی ری

سال ساخت: ۱۳۹۶

متراژ: ۳۵۰ مترمربع

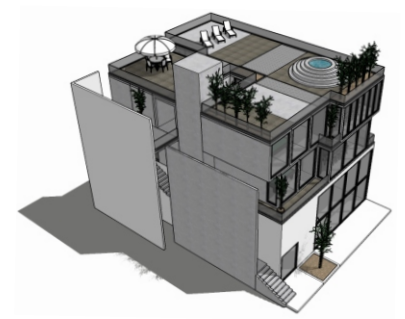
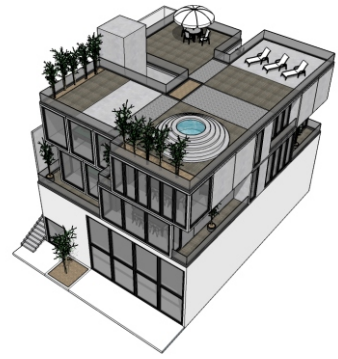




cast-in-place concrete

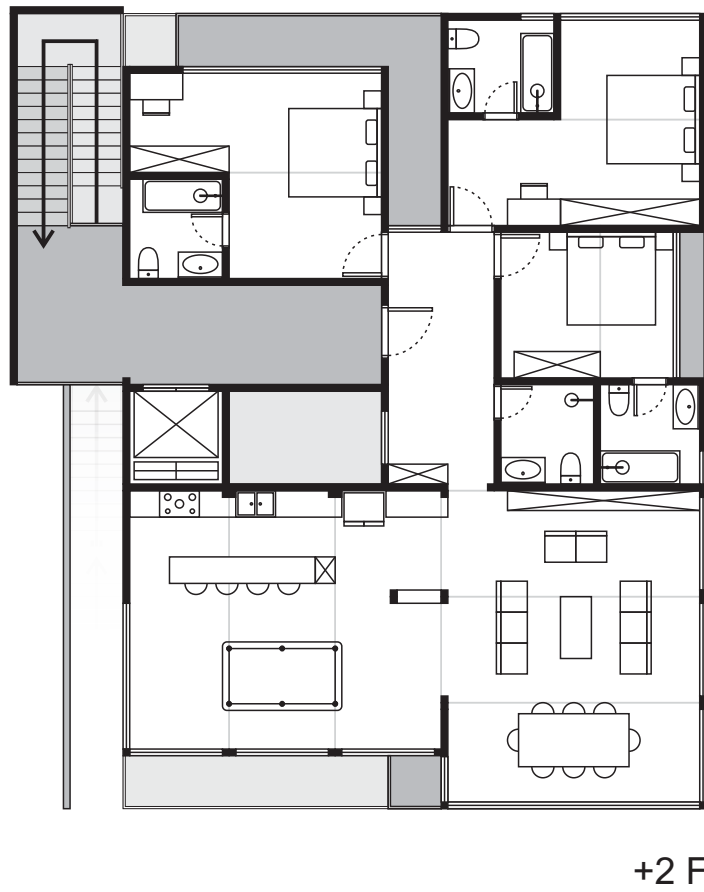
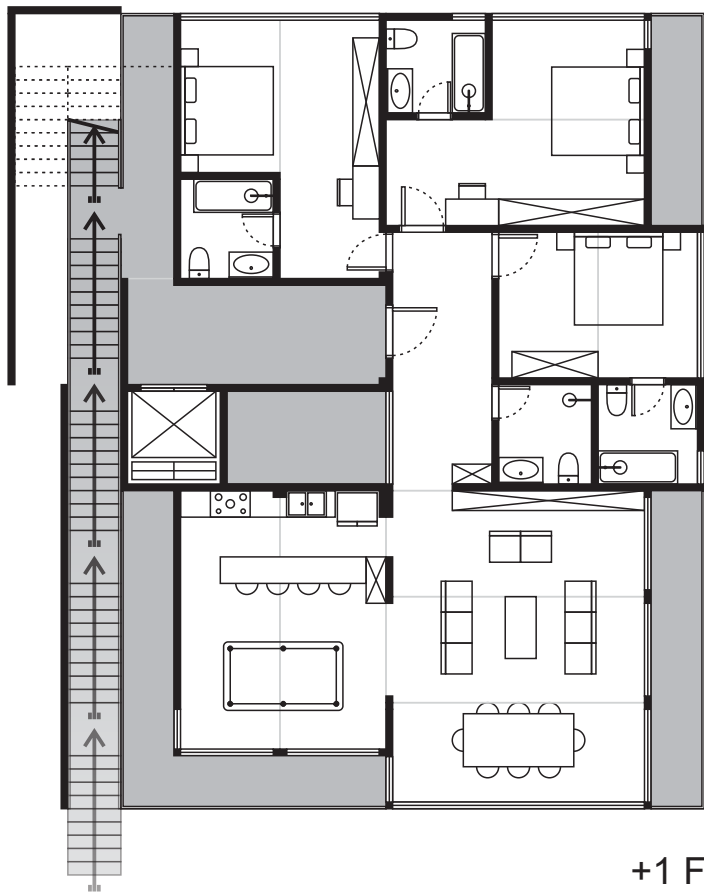
نمونه طراحی شده

(مسکونی ۳ طبقه)



نمونه طراحی شده

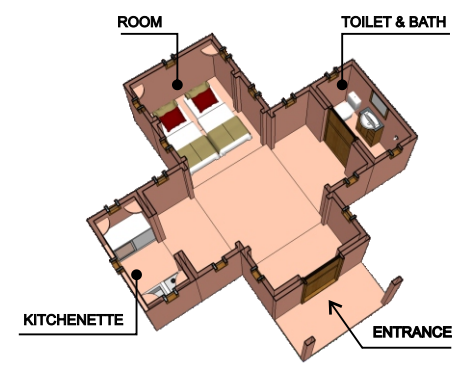
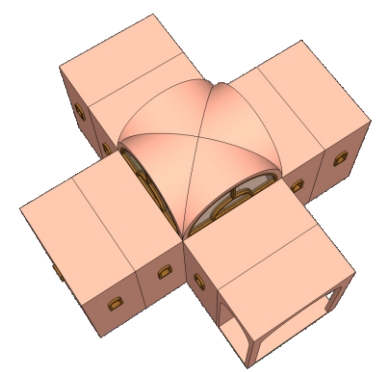
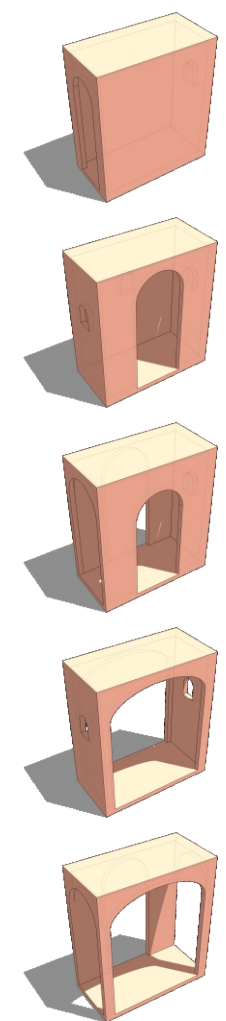
(پلان طبقات اول و دوم)





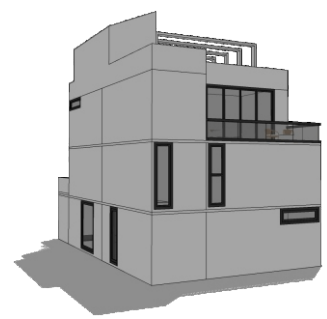
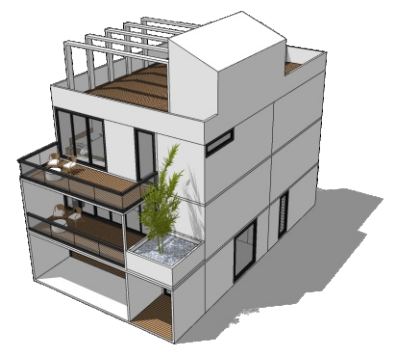
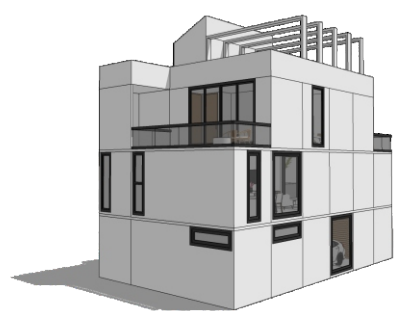
نمونه طراحی شده

(اقامتگاه بومی)



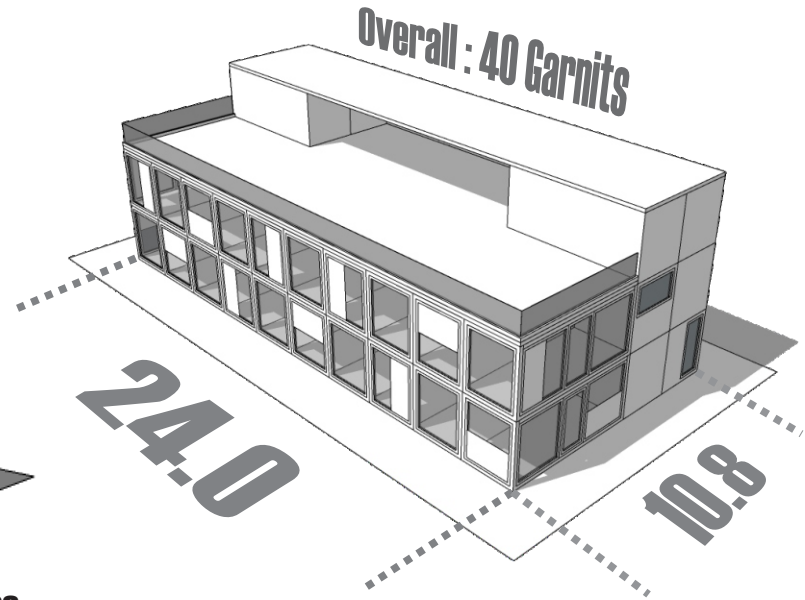
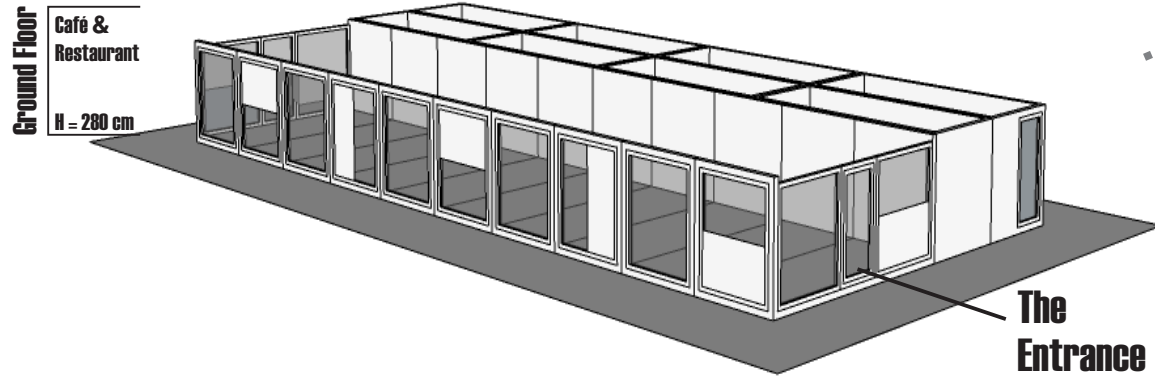
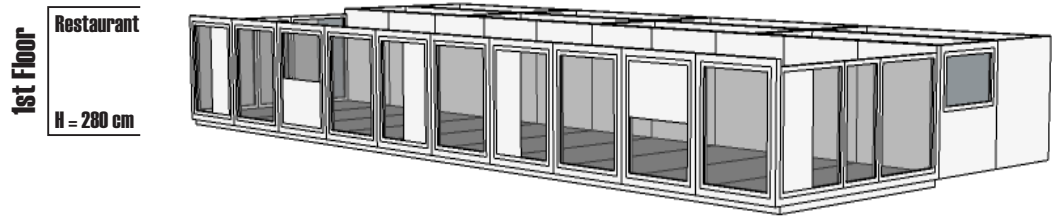
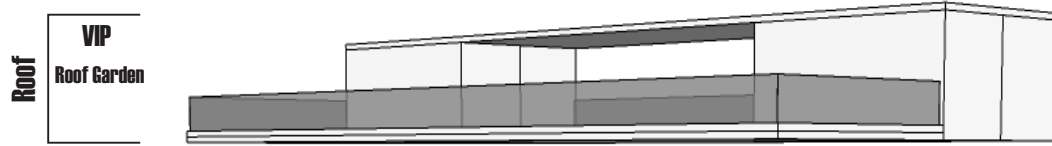
نمونه طراحی شده

(مسکونی ۳ طبقه)

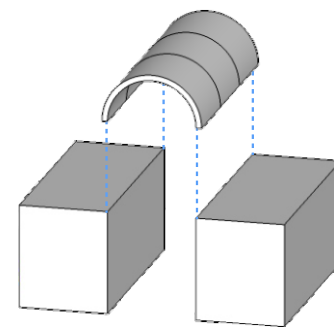


نمونه طراحی شده

(کافه رستوران)

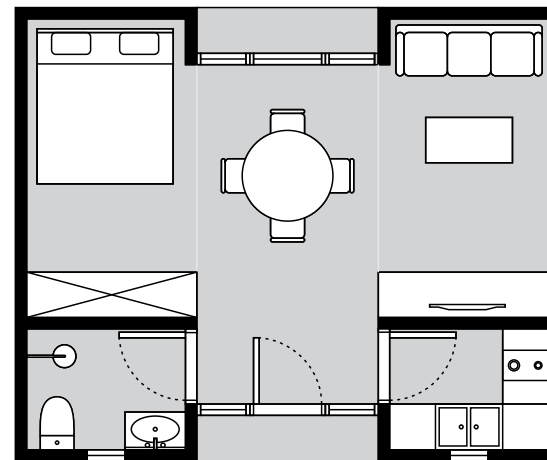


Each Garnit (Pre-Cast Concrete Connex) Dim. : 6.0*2.4*2.8 m



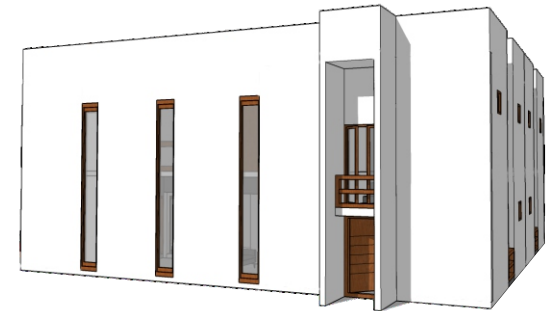
نمونه طراحی شده

(اقامتگاه کوچک)



نمونه طراحی شده

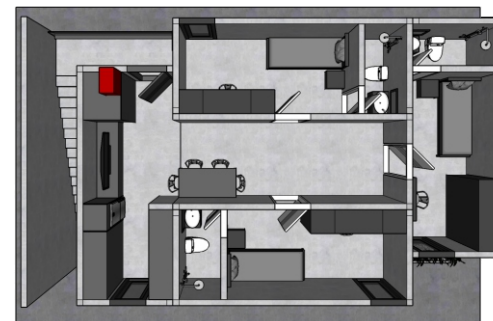
(مسکونی ۲ طبقه)



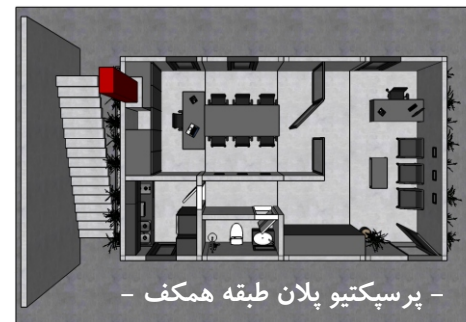


نمونه طراحی شده

(اداری و خوابگاهی)



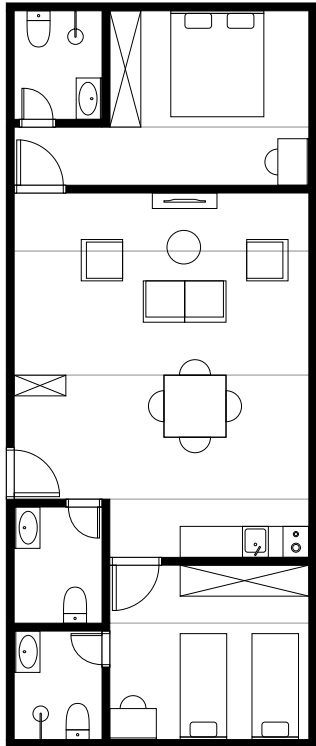
- پرسپکتیو پلان طبقه اول -



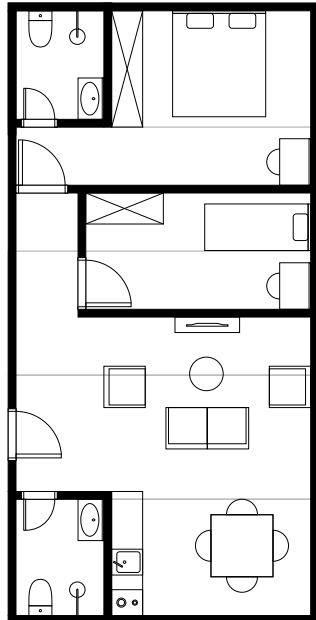
- پرسپکتیو پلان طبقه همکف -

نمونه طراحی شده

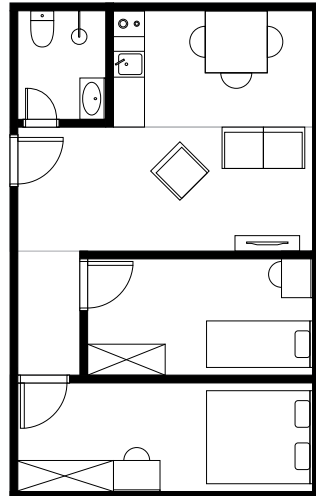
(تیپ بندی پلان اقامتی / مسکونی)



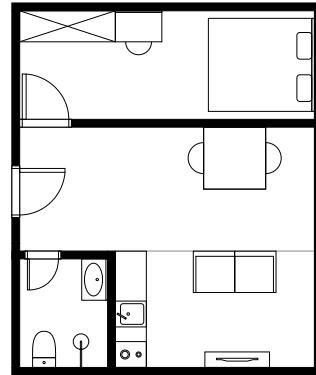
۹۰ مترمربع



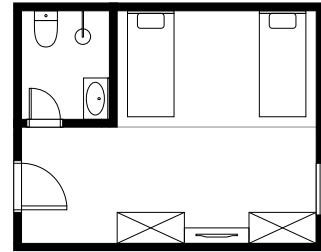
۷۵ مترمربع



۶۰ مترمربع



۴۵ مترمربع



۳۰ مترمربع

لیست پروژه های انجام شده توسط مجموعه گارنیت

ردیف	نام شرکت (کارفرما)	متراژ (مترمربع)	محل اجرا	نوع پروژه	سال اجرا
۱۸	شرکت نفت و گاز غرب	۱۵۰	نفت شهر	نمازخانه و سرویس بهداشتی	۱۳۹۱
۱۹	شرکت دارویی برکت	۶۰۰	کرج	مجتمع اداری رفاهی	۱۳۹۲
۲۰	شرکت فولاد مکران	۷۰۰	چابهار	مجتمع اداری رفاهی	۱۳۹۲
۲۱	شرکت نفت و گاز غرب	۱۲۰	تنگه بیجار	درمانگاه	۱۳۹۴
۲۲	شرکت نفت و گاز غرب	۱۲۰	پل دختر	درمانگاه	۱۳۹۴
۲۳	شرکت فولاد مکران	۷۰۰	چابهار	مجتمع اداری رفاهی	۱۳۹۲
۲۴	شرکت قیر آرمیتیس پرشیا	۶۰۰	بندرعباس	مجتمع اداری رفاهی	۱۳۹۴
۲۵	شهرداری بندر انزلی	۳۵۰	بندرانزلی	نمازخانه و سرویس بهداشتی	۱۳۹۴
۲۶	شرکت نفت مناطق مرکزی	۱۲۰	نفت شهر	ساختمان مهندسی	۱۳۹۵
۲۷	شرکت نفت مناطق مرکزی	۱۲۰	تنگه بیجار	ساختمان مهندسی	۱۳۹۵
۲۸	شرکت نفت مناطق مرکزی	۱۵۰	میدان نفتی چشمه خوش	خوابگاه مهندسی	۱۳۹۵
۲۹	منطقه ویژه اقتصادی مهران	۲۰۰۰	مهران	مجتمع اداری رفاهی	۱۳۹۵
۳۰	منطقه ویژه اقتصادی ری	۵۰۰	فرودگاه امام	مجتمع اداری رفاهی	۱۳۹۶
۳۱	فولاد یزد	۱۰۰	یزد	ساختمان رفاهی	۱۳۹۹
۳۲	نفت و گاز شرق	۱۸۰	منطقه نفتی خانگیران	ساختمان رفاهی	۱۳۹۹
۳۳	شرکت معدن زراخران	۲۰۰۰	خمین	مجتمع اداری رفاهی	۱۴۰۰
۳۴	گروه اقتصاد ملل (شرکت زیبا سازه توس گام)	۲۰۰۰	کهنوج - کرمان	مجتمع اداری رفاهی	۱۴۰۱
۳۵	دانشکده باقرالعلوم	۱۵۰۰	پردیسان قم	دانشکده	۱۴۰۲

ردیف	نام شرکت (کارفرما)	متراژ (مترمربع)	محل اجرا	نوع پروژه	سال اجرا
۱	شرکت مشانیر	۳۵۰۰	گدارلندر	مجتمع خوابگاهی اداری	۱۳۶۸
۲	شرکت آب نیرو	۲۰۰۰	مریوان	مجتمع خوابگاهی اداری	۱۳۷۱
۳	دانشگاه پزشکی	۲۰۰۰	شهرکرد	مجتمع خوابگاهی	۱۳۷۲
۴	شرکت نفت و گاز غرب	۲۰۰۰	ایلام	کمپ مهندسی رفاهی	۱۳۷۴
۵	شرکت نفت و گاز غرب	۱۵۰۰	نفت شهر	مجتمع خوابگاهی رفاهی	۱۳۷۵
۶	شرکت پرلیت (پروژه تونل رسالت)	۷۰۰۰	تهران	مجتمع خوابگاهی اداری	۱۳۷۶
۷	سازمان برنامه و بودجه	۲۰۰۰	نوشهر	مجتمع خوابگاهی اداری	۱۳۷۸
۸	خانه جوانان	۶۰۰۰	بم	مجتمع مسکونی	۱۳۸۰
۹	شرکت پرلیت (پروژه سد سیمره)	۲۰۰۰	ایلام	مجتمع خوابگاهی اداری	۱۳۸۲
۱۰	شرکت پرلیت (پروژه تونل توحید)	۳۰۰۰	تهران	مجتمع خوابگاهی اداری	۱۳۸۶
۱۱	شرکت نفت مناطق مرکزی (میدان گازی دی سید زاهر)	۳۰۰۰	فارس	مجتمع خوابگاهی اداری	۱۳۸۸
۱۲	فدراسیون قایقرانی	۵۰۰	بندر انزلی	مجتمع خوابگاهی	۱۳۸۸
۱۳	منطقه ویژه اقتصادی ری	۱۵۰۰	فرودگاه امام	مجتمع اداری رفاهی	۱۳۸۹
۱۴	شرکت نفت گاز غرب	۱۲۰	نفت شهر	مجتمع اداری	۱۳۸۹
۱۵	شرکت دنا صنعت	۱۸۰	اهواز	احداث اتاق کنترل	۱۳۹۰
۱۶	شرکت پرلیت (پروژه مجتمع تجاری تات)	۸۰۰۰	تهران	مجتمع خوابگاهی اداری	۱۳۹۰
۱۷	شهرداری استان البرز (منطقه گلسار)	۵۰۰	گلسار	مجتمع اداری	۱۳۹۱

شرکت گارنیت

(سهامی خاص)

ش.ت: ۲۶۴۶۳

دفتر مرکزی: تهران، خیابان شهید بهشتی، میدان تختی، ساختمان ۲۵۸، طبقه ۳، واحد ۹ تلفن: ۰۲۱۸۸۵۰۲۳۷۰

کارخانه: کیلومتر ۲۲ آزادراه کرج - قزوین، مقابل کارخانه ماموت تلفن: ۰۲۶۴۴۵۲۲۳۸۰

www.garnitco.com